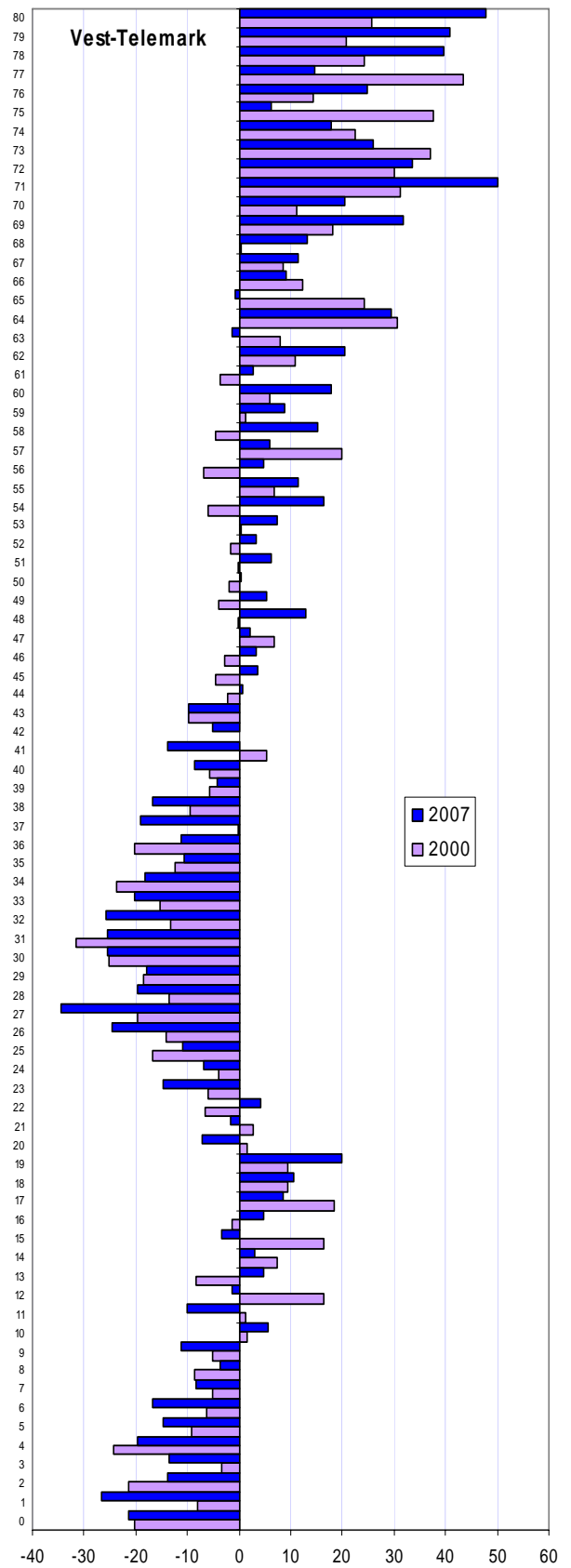
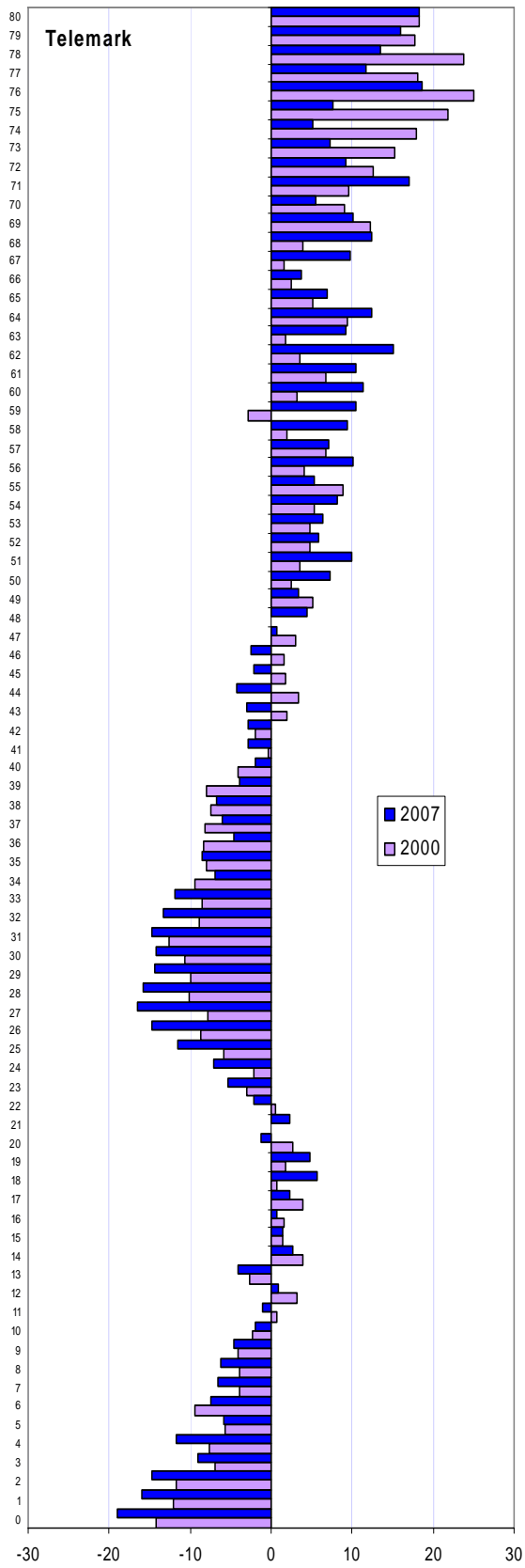


# Alderssammensetning – Telemark og Vest-Telemark



Figurene over, viser aldersfordeling i Telemark og Vest-Telemark sammenliknet med hele landet i 2000 og 2007.

Figurene fanger opp flere interessante ting:

Telemark har lavere andel barn opp til 10 år enn landet for øvrig.

I aldersgruppen 10-20 år har Telemark en høyere andel enn landsgjennomsnittet for de fleste alderstrinn.

I aldersgruppen 20-40 år er det relativt færre i Telemark enn i landet ellers.

Fra 40 år og eldre, har Telemark samme, eller høyere andel enn landsgjennomsnittet. Dette indikerer at fylket har en viss innflytting i denne aldersgruppen.

Aldersfordelingen reflekterer at mange flytter ut av regionen etter endt videregående utdanning. Det er forholdsvis lavest andel i aldersgruppen 25-30 år. Dette er også årsaken til at det er færre små barn (0-10 år). Ettersom det er færre kvinner i fødedyktig alder.

Videre kan det se ut til at en del flytter inn i regionen etter at de passerer 40 år, og at de tar med seg barn (over 10 år).

Som en konsekvens av dette har Telemark en eldre befolkning enn resten av landet. Vest-Telemark har f.eks. nesten 50 % flere 80 åringer (som andel av hele befolkningen) enn resten av landet i 2007.

Trendene er de samme for Vest-Telemark, men noe større utslag (på skalaen) her.